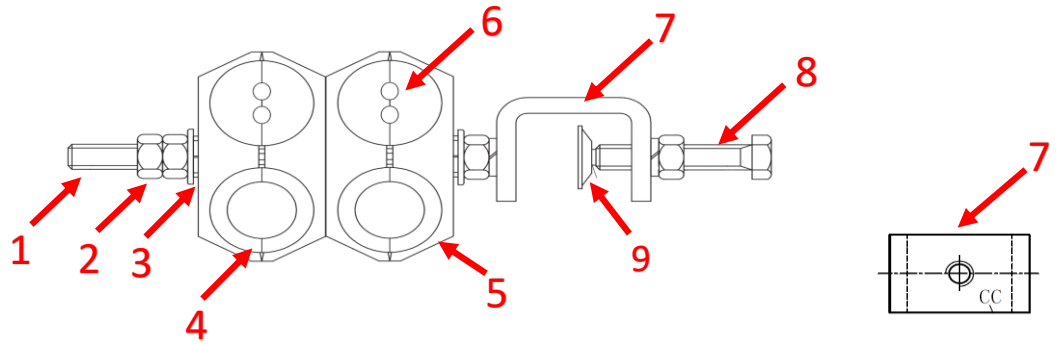


## Grapa doble exterior 2 CABLE DC(11/14mm)+4FO(5mm) Outdoor double clamp for 2DC (11/14mm)+4FO(5mm)



### Descripción / Description

Estas grapas están especialmente diseñadas para albergar cables de alimentación más fibra óptica, la cual va protegida por piezas de goma insertadas en las piezas plásticas.

These clamps are specially suitable for electrical + FO cables. FO cables will be protected by C-shape rubber pieces inside the clamp.

| Nº | Partes<br>Parts                                 | Especificaciones<br>Specifications | Material<br>Materials | Cantidad<br>Quantity |
|----|---|------------------------------------|-----------------------|----------------------|
| 1  | Tornillo / Screw                                | M8x90mm                            | SUS304                | 1 pcs                |
| 2  | Tuerca / Nut                                    | M8                                 | SUS304                | 4 pcs                |
| 3  | Arandela plana / Flat washer                    | Ø8                                 | SUS304                | 2 pcs                |
| 4  | Abrazadera plástica / Plastic clamp             | RRU Block Ø14                      | pp                    | 4 pcs                |
| 5  | Inserto goma/ Rubber insert                     | Ø12,5mm                            | EPDM                  | 4 pcs                |
| 6  | Inserto goma especial / Rubber insert (special) | 2 Ø5,0mm                           | EPDM                  | 4 pcs                |
| 7  | Abrazadera en c / C-clamp                       | 5mm                                | SUS304                | 1 pcs                |
| 8  | Tornillo / Bolt                                 | M8x45mm                            | SUS304                | 1 pcs                |
| 9  | Arandela apriete/ Towl washer                   | 1mm                                | SUS304                | 1 pcs                |

### Características / Characteristics:

Rango temperatura/ Temperature range -55°C / +85°C

Están fabricadas de un excelente acero antiácido, inoxidable bajo diversas condiciones climáticas.  
They are made of excellent antacid steel, never rusting under weather conditions.

### Normas / Standards

EC 1907/2019 (REACH) and RoHS 2002/95/EC fit

### Herramienta instalación / Instalación tools:

Llave inglesa / Wrench 13#

### CODIGO/ CODE

066023

Rev.080321

\* Center Cable reserves the right to modify or change specifications without notice