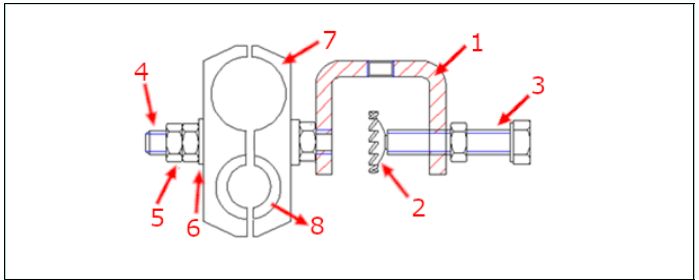


## Grapa para exterior alimentación + F.O con reducción goma a 5mm

### Outdoor clamp for DC+FO



#### Descripción / Description

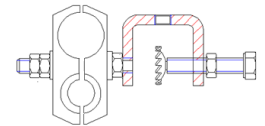
These clamps are specially suitable for electrical + FO cables. FO cables will be protected by C-shape rubber pieces inside the clamp.

Estas grapas están especialmente diseñadas para albergar 1 cable de alimentación más 1 fibra óptica, la cual va protegida por piezas de goma en forma de medio tubo insertadas en las piezas plásticas.

#### Grapa exterior DC+FO Simple / Outdoor Clamp for cables DC+FO Single

Center Cable Cod: 066001EXTSP

Nº Partes Parts	Especificaciones Specifications	Material Materials	Cantidad Quantity
1 abrazadera en c / c-clamp	5mm	SUS304	1pcs
2 arandela apriete/ towel washer	1mm	SUS304	1pcs
3 tornillo / bolt	M8x45mm	SUS304	1pcs
4 varilla roscada / threaded rod	M8x70mm	SUS304	1pcs
5 tuerca / nut	Ø8	SUS304	3pcs
6 arandela plana / flat washer	Ø8	SUS304	2pcs
7 abrazadera plástica / plastic clamp	Ø11,2mm	pp	2pcs
8 inserto de goma/ rubber insert	Ø5mm ±5%	EPDM	2pcs

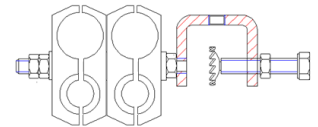


Cod: EEM-NTME114120/2

#### Grapa exterior DC+FO doble / Outdoor Clamp for cables DC+FO Double

Center Cable Cod: 066003EXTSP

Nº Partes Parts	Especificaciones Specifications	Material Materials	Cantidad Quantity
1 abrazadera en c / c-clamp	5mm	SUS304	1pcs
2 arandela apriete/ towel washer	1mm	SUS304	1pcs
3 tornillo / bolt	M8x45mm	SUS304	1pcs
4 varilla roscada / threaded rod	M8x90mm	SUS304	1pcs
5 tuerca / nut	Ø8	SUS304	3pcs
6 arandela plana / flat washer	Ø8	SUS304	2pcs
7 abrazadera plástica / plastic clamp	Ø11,2mm	pp	4pcs
8 inserto de goma/ rubber insert	Ø5mm ±5%	EPDM	4pcs

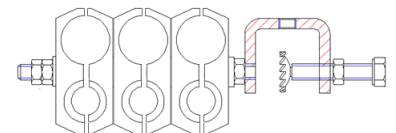


Cod: EEM-NTME114220/2

#### Grapa exterior DC+FO triple / Outdoor Clamp for cables DC+FO Treble

Center Cable Cod: 066005EXTSP

Nº Partes Parts	Especificaciones Specifications	Material Materials	Cantidad Quantity
1 abrazadera en c / c-clamp	5mm	SUS304	1pcs
2 arandela apriete/ towel washer	1mm	SUS304	1pcs
3 tornillo / bolt	M8x45mm	SUS304	1pcs
4 varilla roscada / threaded rod	M8x120mm	SUS304	1pcs
5 tuerca / nut	Ø8	SUS304	3pcs
6 arandela plana / flat washer	Ø8	SUS304	2pcs
7 abrazadera plástica / plastic clamp	Ø11,2mm	pp	6pcs
8 inserto de goma/ rubber insert	Ø5mm ±5%	EPDM	6pcs



Cod: EEM-NTME114230/2

#### Desempeño y requisitos ambientales / Performance and environmental requirements:

Rango temperatura / Temperature range	-55°C ~ +85°C
Propiedades / Properties	Anti-aging, anti-corrosion
RoHS	2002/95/EC fit

#### Herramienta instalación / Installation tools:

Llave inglesa / Wrench	13#
------------------------	-----

Rev.080519



\* Center Cable reserves the right to modify or change specifications without notice