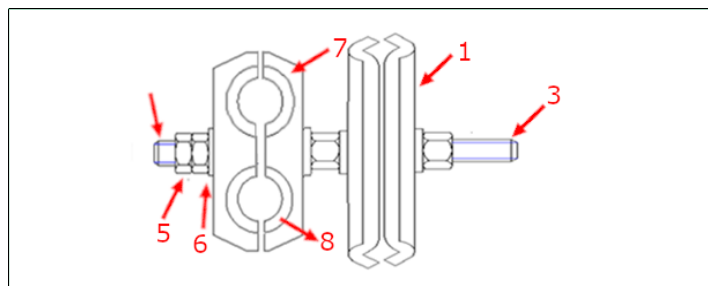


Grapa para interior alimentación + F.O con reducción goma a 7mm

Indoor Clamp for cables DC+FO



Description :

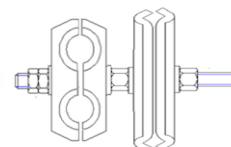
These clamps are specially suitable for electrical + FO cables. FO cables will be protected by 2 C-shape rubber pieces inside the clamp.

Estas grapas están especialmente diseñadas para albergar 1 cable de alimentación más 1 fibra óptica, la cual va protegida por dos piezas de goma en forma de medio tubo insertadas en las piezas plásticas.

Grapa interior DC+FO Simple / Indoor Clamp for cables DC+FO Single

Center Cable Cod: 066072INT

Nº	Partes <i>Parts</i>	Especificaciones <i>Specifications</i>	Material <i>Materials</i>	Cantidad <i>Quantity</i>
1	pletina fijación regiband /fastening flange	2mm	SUS304	2pcs
2	varilla roscada / <i>threaded rod</i>	M8x70mm	SUS304	1pcs
3	abrazadera plástica / <i>plastic clamp</i>	Ø11,2mm	pp	2pcs
4	inserto de goma/ <i>rubber insert</i>	Ø7mm ±5%	EPDM	4pcs
5	tuerca / <i>nut</i>	Ø8	SUS304	4pcs
6	arandela plana / <i>flat washer</i>	Ø8	SUS304	4pcs

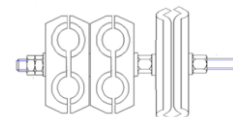


Cod: 8DB02342NUAA

Grapa interior DC+FO Simple / Indoor Clamp for cables DC+FO Double

Center Cable Cod: 066074INT

Nº	Partes <i>Parts</i>	Especificaciones <i>Specifications</i>	Material <i>Materials</i>	Cantidad <i>Quantity</i>
1	pletina fijación regiband /fastening flange	2mm	SUS304	2pcs
2	varilla roscada / <i>threaded rod</i>	M8x90mm	SUS304	1pcs
3	abrazadera plástica / <i>plastic clamp</i>	Ø11,2mm	pp	4pcs
4	inserto de goma/ <i>rubber insert</i>	Ø7mm ±5%	EPDM	8pcs
5	tuerca / <i>nut</i>	Ø8	SUS304	4pcs
6	arandela plana / <i>flat washer</i>	Ø8	SUS304	4pcs

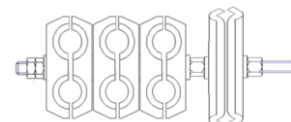


Cod: 8DB02342NTAA

Grapa interior DC+FO Simple / Indoor Clamp for cables DC+FO Treble

Center Cable Cod: 066076INT

Nº	Partes <i>Parts</i>	Especificaciones <i>Specifications</i>	Material <i>Materials</i>	Cantidad <i>Quantity</i>
1	pletina fijación regiband /fastening flange	2mm	SUS304	2pcs
2	varilla roscada / <i>threaded rod</i>	M8x120mm	SUS304	1pcs
3	abrazadera plástica / <i>plastic clamp</i>	Ø11,2mm	pp	6pcs
4	inserto de goma/ <i>rubber insert</i>	Ø7mm ±5%	EPDM	12pcs
5	tuerca / <i>nut</i>	Ø8	SUS304	4pcs
6	arandela plana / <i>flat washer</i>	Ø8	SUS304	4pcs



Cod: 8DB02342NSAA

Desempeño y requisitos ambientales / Performance and environmental requirements:

Rango temperatura / <i>Temperature range</i>	-55°C ~ +85°C
Propiedades / <i>Properties</i>	Anti-aging, anti-corrosion
RoHS	2002/95/EC fit

Herramienta instalación / Installation tools:

Llave inglesa / <i>Wrench</i>	13#
-------------------------------	-----

Rev.080519



* Center Cable reserves the right to modify or change specifications without notice